

# PROCÉDURE

## INSTALLATION ET CONNEXION A PROJECTWISE DRIVE

17/09/2024

### Informations relatives au document

#### INFORMATIONS GÉNÉRALES

<b>Auteur(s)</b>	Brigitte Roncolato
<b>Entité</b>	EGIS
<b>Version</b>	V01
<b>Référence</b>	PROC_INST_PJW_DRIVE

#### DESTINATAIRES

<b>Nom</b>	<b>Entité</b>
Tout le support	DSI
Clients et partenaires	Externes

### Texte d'introduction

Ce document décrit les étapes pour installer et se connecter à ProjectWise Drive et synchroniser un projet.

## PRÉREQUIS

L'utilisateur doit :

- Être administrateur du poste pour installer ProjectWise Drive sur son poste ou demander au service informatique de sa société de lui installer.
- Avoir les droits sur le projet correspondant à son besoin

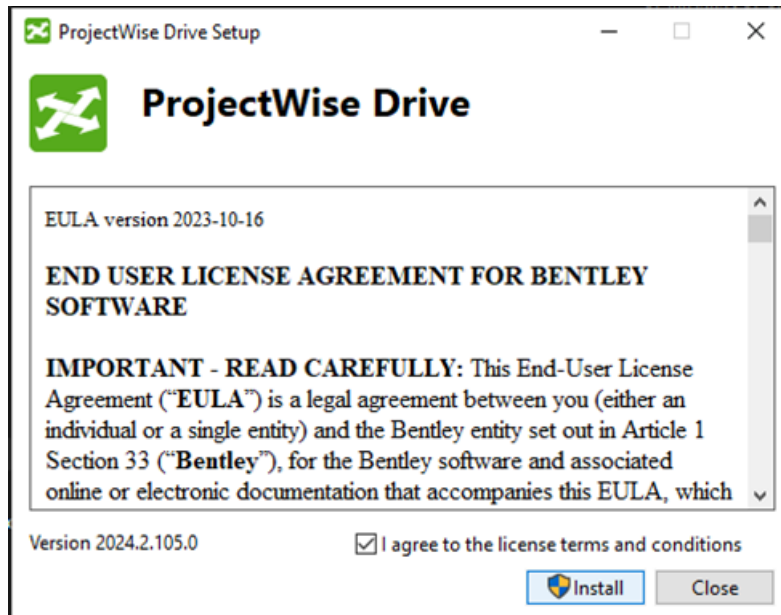
## DÉROULEMENT DE L'INSTALLATION

### 1. Récupérer les sources

- Cliquez [ici](#) pour récupérer l'exécutable de ProjectWise Drive

### 2. Installation de ProjectWise DRIVE

- Double-cliquez sur l'exécutable de ProjectWise Drive
- Cochez I agree to the license terms and conditions
- Cliquez sur **Install**



- Redémarrez votre porte de travail

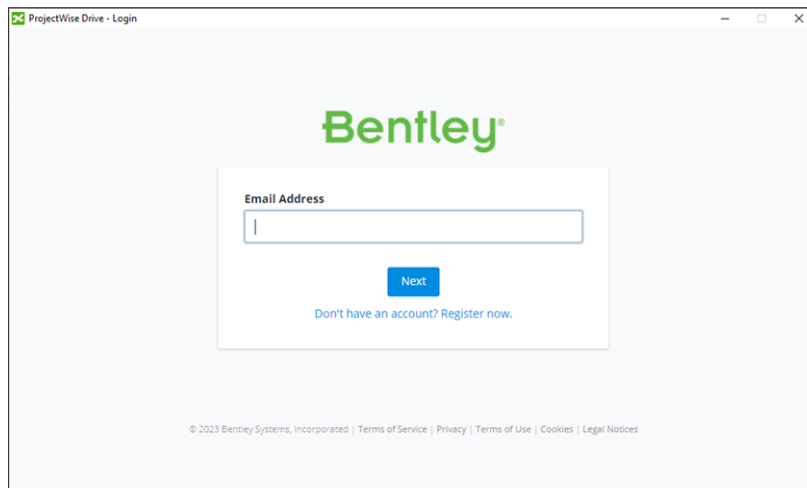
### 3. Se connecter à ProjectWise Drive

Après l'installation, vous serez invité à vous connecter à ProjectWise Drive.

Si vous vous connectez plus tard, vous devrez peut-être d'abord démarrer l'application ProjectWise Drive.

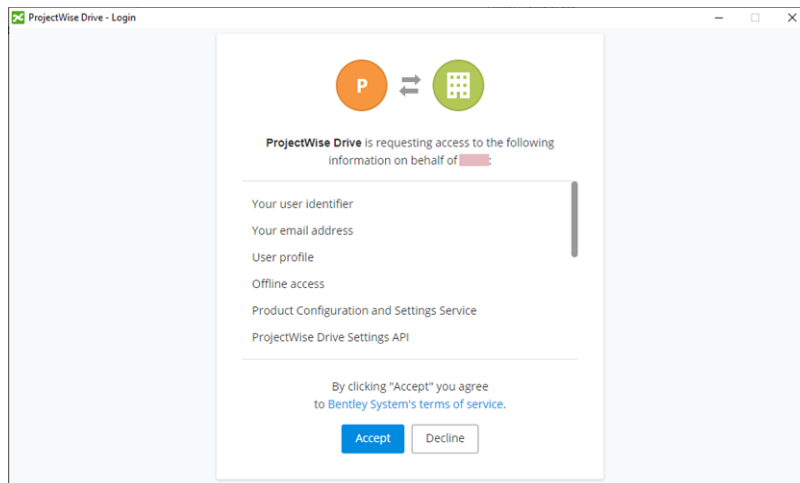
Lorsque la boîte de dialogue de connexion à ProjectWise Drive s'ouvre,

- Entrez l'identifiant associé à votre compte Egis, de type **prenom.nom@egis-group.com**
- Cliquez sur **Next**.



Lorsque la page Demande d'approbation s'ouvre, consultez les éléments pour lesquels ProjectWise Drive demande l'autorisation pour y accéder, puis faites défiler l'écran vers le bas.

- Cliquez sur **Accept**



ProjectWise Drive est maintenant démarré et en marche.

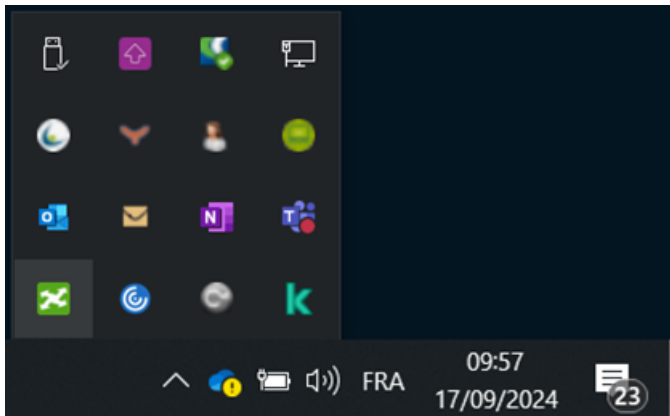
Vous pouvez maintenant revenir à ProjectWise Web et synchroniser un projet avec ProjectWise Drive

## 4. Ouverture de l'application ProjectWise Drive

Si vous :

- vous n'êtes pas identifié à ProjectWise Drive tout de suite et avez fermé la fenêtre de connexion
- souhaitez ouvrir la fenêtre de l'application de ProjectWise Drive

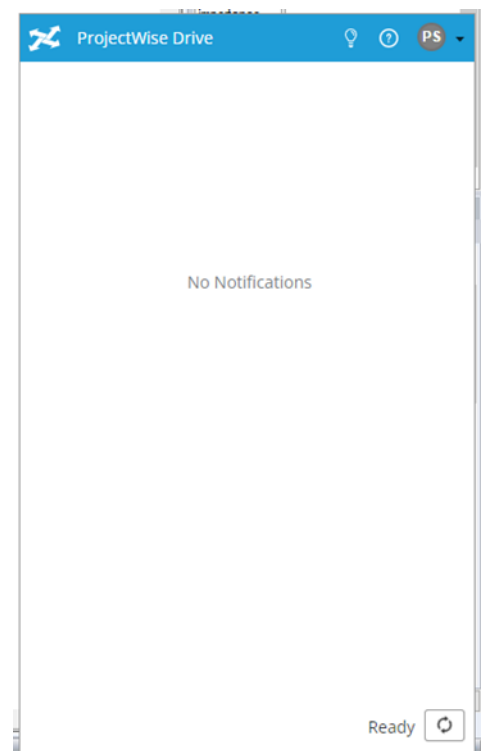
- Cliquez sur la barre d'outils en bas à droite du bureau
- Cliquez sur l'icône **ProjectWise Drive**



- Pour vous connecter, retournez au chapitre [Se connecter à ProjectWise Drive](#)
- Si vous êtes déjà connecté, la fenêtre ci-dessous s'affiche.

Pour pourrez :

- vérifier le statut de la synchronisation
- Resynchroniser les projets si nécessaire
- Voir les notifications
- voir la version de ProjectWise Drive installée
- Afficher l'emplacement des fichiers les synchronisations en cours
- Accéder à l'aide de ProjectWise Drive
- Vous déconnecter de ProjectWise Drive



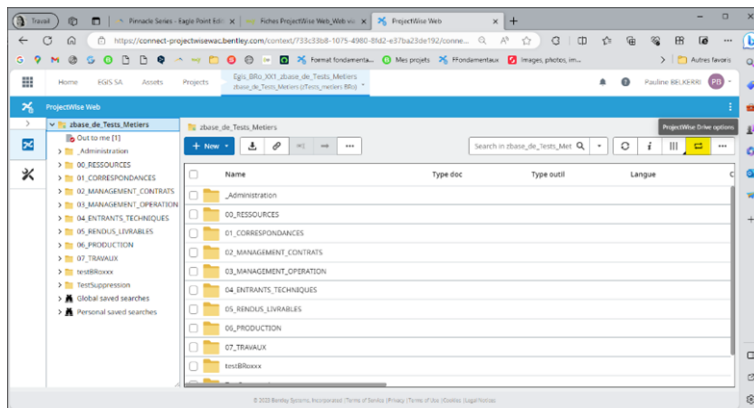
## 5. Ouverture de l'application de ProjectWise Drive

Votre contact Egis doit vous avoir envoyé au préalable le lien vers le projet Web sur lequel vous devez travailler

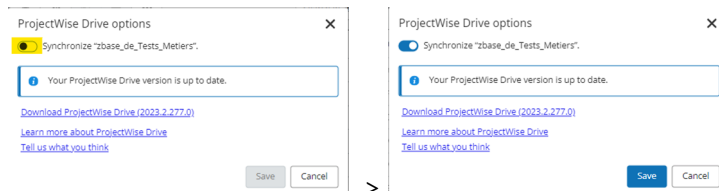
- Cliquez sur le lien envoyé par votre contact Egis

Une fois sur le projet,

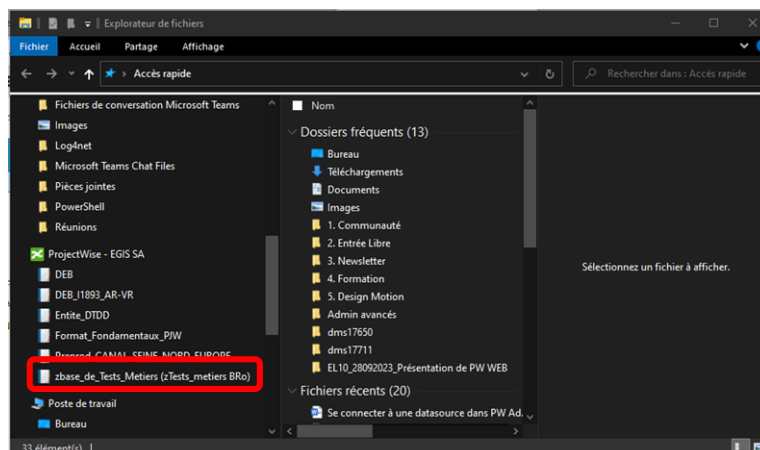
- Cliquez sur le bouton **ProjectWise Drive options**



- Activez l'option **Synchronize « nom du projet »**
- Cliquez sur **Save**



Le projet est synchronisé et est accessible dans votre explorateur Windows.



Attention, cela peut prendre plus ou moins de temps en fonction de la quantité de dossiers et de documents à synchroniser.